

## REIMANN – Капиллярные маты и покрытия



Маты	Влагоемкость в л/м <sup>2</sup>	Вес в г/м <sup>2</sup>	Длина рулона в м (индивидуальные размеры по заказу)	Ширина в см
<b>Florapol®</b>	ca. 1	ca. 100	100 / 200	11,5 / 100 / 125 / 150 160 / 180 / 200 / 220 / 425
<b>Floraplus®</b> 2-слойный *	ca. 1	ca. 200	50	150 / 165 / 172 / 200 / 220 260 / 360 / 420 / 520
<b>Floraplus®</b> 3-слойный *	ca. 1	ca. 300	50	150 / 165 / 185 / 200 / 206 210 / 220 / 240
<b>Vivapol®</b>	ca. 3	ca. 200	50	100 / 125 / 150 / 160 / 180 200 / 220 / 425
<b>Vivaplus®</b> 2-слойный *	ca. 3	ca. 300	50	98 / 125 / 140 / 150 / 165 180 / 200 / 210 / 520
<b>Vivaplus®</b> 3-слойный *	ca. 3	ca. 400	50	110 / 120 / 150 / 165 180 / 200 / 220
<b>STANDARD</b>	ca. 3	ca. 300	50	11,5 / 30 / 40 / 60 / 80 / 100 120 / 125 / 150 / 160 / 180 200 / 220 / 250 / 500

Премированный материал!

### Защитные верхние покрытия при использовании покрытий по-отдельности

<b>AQUAFOL®</b> цвет черный *			50 / 100	11,5 / 30 / 100 / 125 / 150 166 / 180 / 200 / 220 / 250
<b>AQUAFOL®</b> белый *			50 / 100	100 / 125 / 165 / 200 / 220

Микроперфорированная альгицидная пленка из ПЭ, плотность 40 μ, \*с линиями

<b>CONTEX® 65</b>		ca. 65	100	110 / 130 / 135 / 160 175 / 190 / 210
<b>CONTEX®</b> цвет черный		ca. 100	100	100 / 125 / 150 / 165 / 205 262 / 330 / 425 / 525
<b>CONTEX®</b> белый		ca. 100	100	525 / по запросу

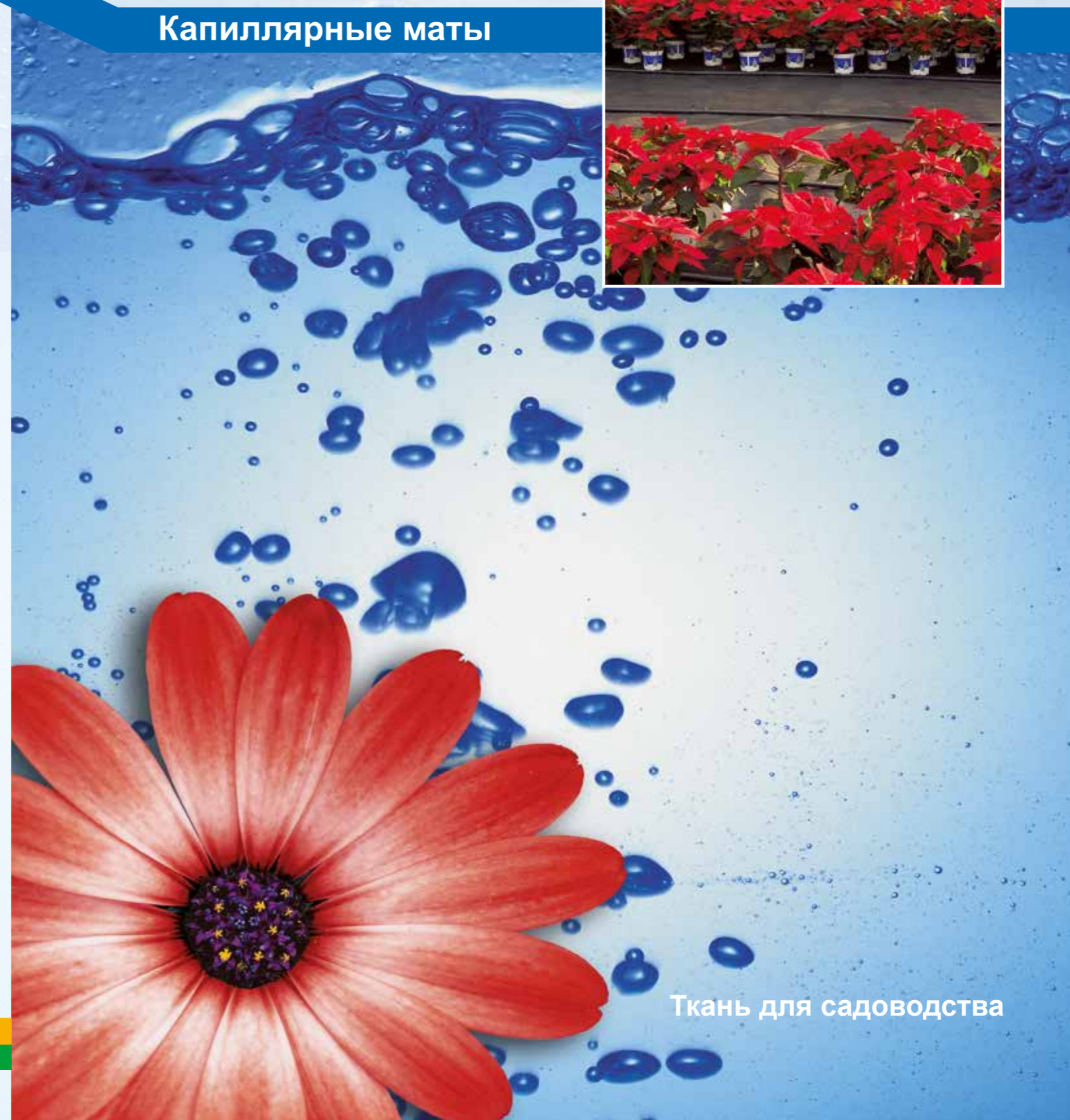
Легкое плетеное покрытие из ПП с очень хорошей влагопроницаемостью, подходит также для столов с системой «прилив-отлив», цвет черный

### Влагоизоляционное нижнее покрытие

Пленка из ПЭ цвет черный		ca. 100	200	208
--------------------------	--	---------	-----	-----

пленка 100 μ из ПЭ для столов длиной 200 см

## Капиллярные маты



Ткань для садоводства

Другие товары фирмы **REIMANN**

ткань для затенения

ткань для защиты растений



**Равномерный и регулируемый полив – залог успешного производства и продажи растений.**



## REIMANN Капиллярные маты

– разработаны специально для профессионального садоводства – являются идеальным решением как для теплиц так и для открытого грунта. Капиллярные маты создают благоприятный микроклимат, обеспечивают хорошее развитие корневой системы, а также снижают риск возникновения заболеваний.

**Важными качествами матов являются капиллярный эффект и прочность.**

### Многослойные маты ▶

Многослойные маты повышенного комфорта **Floraplus®** и **Vivaplus®** были разработаны с целью облегчения трудоемкого процесса выкладки отдельных компонентов (влагоизоляционного нижнего слоя, капиллярного мата и верхнего защитного слоя). Они являются усовершенствованными вариантами зарекомендовавших себя матов **Florapol®** и **Vivapol®**.

## Преимущества

- автоматизация полива
- экономия воды и удобрений
- идеальный климат для растений
- цветы и листья остаются сухими

### максимум комфорта!

- облегчение работы
- экономия времени
- простота использования
- долговечность и прочность материала
- применение для стеллажей и грунта

**Качество – ключ к успеху!**



На торговых столах, стеллажах или грядках – преимущества ткани **Vivaplus®** везде налицо!

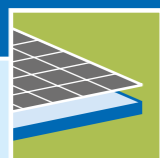
## Для производства...

### Влагоемкость 1 литр/м<sup>2</sup>



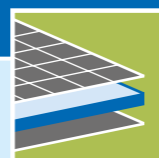
### Florapol®

- капиллярный мат для сухого выращивания культур
- был специально разработан для поточного полива
- очень хорошее, равномерное распределение воды
- низкая влагоемкость < 1 литр/м<sup>2</sup>
- долговечность, устойчивость к разрыву, малая усадка
- простота в использовании
- вес 100 г/ м<sup>2</sup>, цвет белый



### Floraplus® 2

- **Florapol®** в сочетании с УФ-стойкой плетеной тканью **Contex®** из полипропилена
- для контейнерных растений и т.д.
- очень прочный материал
- стойкий к проходу
- ширина до 5,25 м
- вес 200 г/ м<sup>2</sup>, цвет черный



### Floraplus® 3

- **Florapol®** в сочетании с УФ-стойкой плетеной тканью **Contex®** и ПЭ-пленкой в качестве нижнего слоя
- очень прочный материал
- стойкий к проходу
- ширина до 2,20 м
- вес 300 г/ м<sup>2</sup>, цвет черный
- водонепроницаемый нижний слой

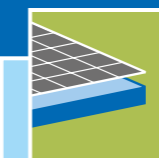
## Для производства и торговли...

### Влагоемкость 3 литр/м<sup>2</sup>



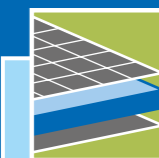
### Vivapol®

- максимальный капиллярный эффект
- равномерное распределение воды
- высокая влагоемкость < 3 литр/м<sup>2</sup>
- для конечной продажи и культур в больших горшках
- долговечность, устойчивость к разрыву, малая усадка
- простота в использовании
- вес 200 г/ м<sup>2</sup>, цвет белый



### Vivaplus® 2

- **Vivapol®** в сочетании с УФ-стойкой плетеной тканью **Contex®**
- для алюминиевых ванн, контейнеров и т.д.
- очень прочный материал
- стойкий к проходу
- ширина до 5,25 м
- вес 300 г/ м<sup>2</sup>, цвет черный



### Vivaplus® 3

- **Vivapol®** в сочетании с УФ-стойкой плетеной тканью **Contex®** и ПЭ-пленкой в качестве нижнего слоя
- для торговых столов, грунта, выставочных площадей
- ширина до 2,20 м
- вес 400 г/ м<sup>2</sup>, цвет черный
- водонепроницаемый нижний слой

Используйте преимущества капиллярных матов **REIMANN**